

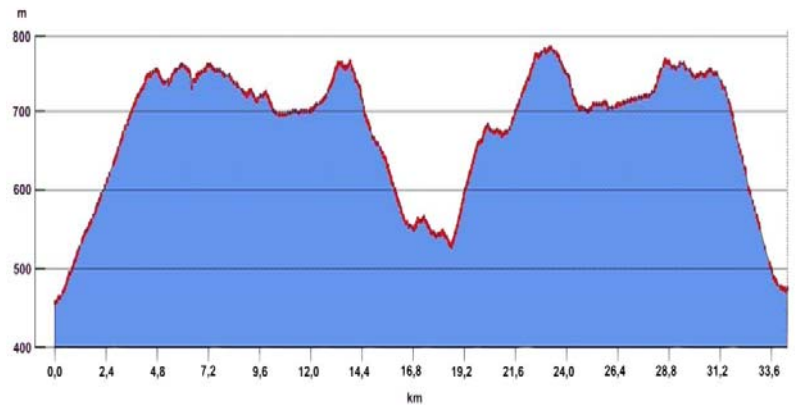
Tour Südwestpassage

Länge: 34 km
Höhenmeter: 860 m
Max. Höhe: 790 m
Fahrzeit: ca. 3 h

Tourencharakter
Kondition: ****
Fahrtechnik: ***
Landschaft: *****

Strecke

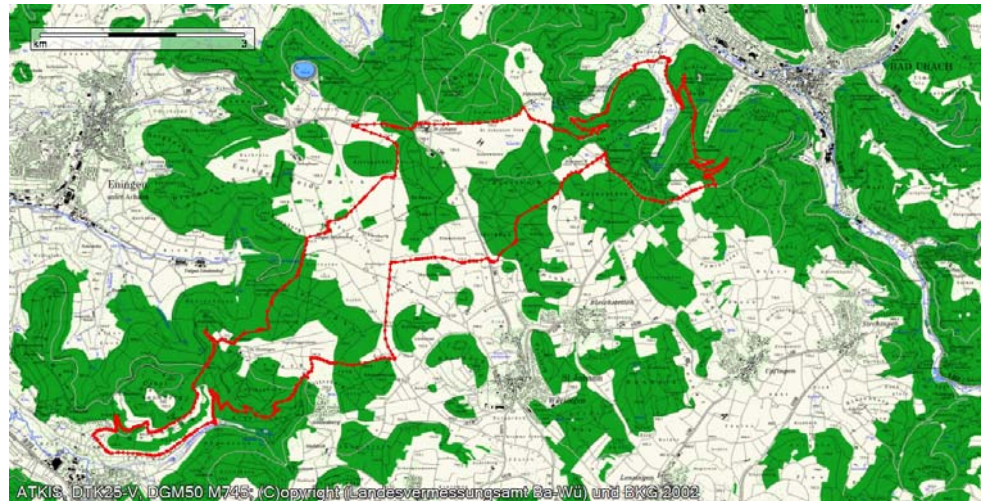
Bad Urach Maisental – Kreuzhütte – Ziegelsteige – Rutschenfelsen – Übersberg – Zellertal – Unterhausen – Imenberg – Segelfluggelände Übersberg – Albgut Lindenhof – Gestütshof – Fohlenhof – Fohlensteige – Maisental



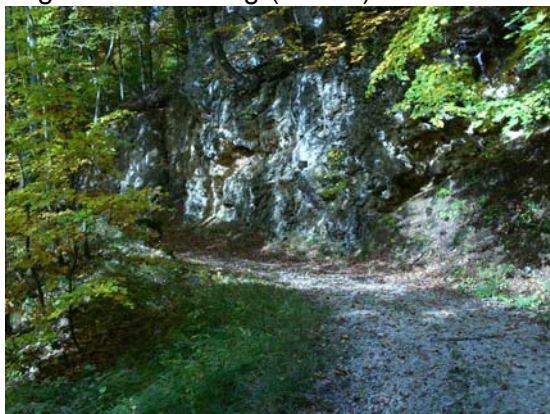
zeigt Schwäbischen Alb. Wir genießen herrliche Ausblicke auf das Erms-, Zeller- und Echaztal, auf Schloss Lichtenstein, die „Pfullinger Unterhose“ und den Genkinger Rossberg.

Diese Tour führt uns von Bad Urach über abwechslungsreiche Feld-, Wald- und Wiesentrails in das südwestlich gelegene Echaztal nach Unterhausen. Sie

Die Tour beginnt am Wasserfall-Parkplatz (450 m) und führt uns über die Ziegelsteige an den Albtrauf zum Rutschenfelsen (749 m) wo sich uns ein herrlicher Ausblick auf das Maisental bietet. Wir überqueren die Hochfläche auf teilweise geschotterten und geteerten Wegen, bis wir über einen schönen Hohlweg den Übersberg (785 m) erreichen.



Der dortige Grillplatz mit seinen Buchengruppen lädt zu einer kleinen Rast ein. Über einen zum Teil schluchtartigen Weg mit



schönen Felsformationen fahren wir hinunter ins Zellertal. Mit grandiosen Ausblicken auf die Pfullinger Alb führt uns ein Wiesentrail an Unterhausen vorbei auf den Imenberg (660 m). Hier werden wir mit einem über-



wältigenden Panorama auf die gegenüberliegende Albhochfläche mit Schloss Lichtenstein, der „Pfullinger Unterhose“ und dem Rossberg belohnt. Oben an der Gaststätte Übersberg angekommen treffen wir auf den Burgenweg, dem wir bis zum

Albgut Lindenhof folgen. Von dort aus treten wir über den Gestütshof und den Fohlenhof unsere Rückkehr nach Bad Urach an, wobei uns die Strecke immer wieder durch alte Alleen führt. Über die Fohlensteige erreichen wir das Maisental, wo unsere Tour endet.

